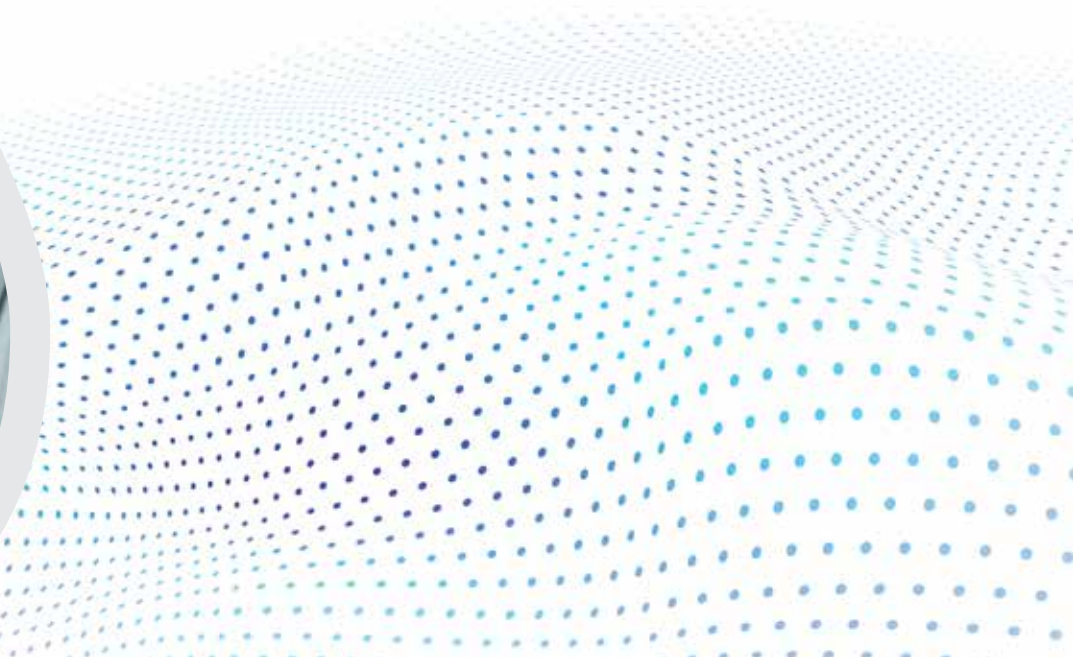
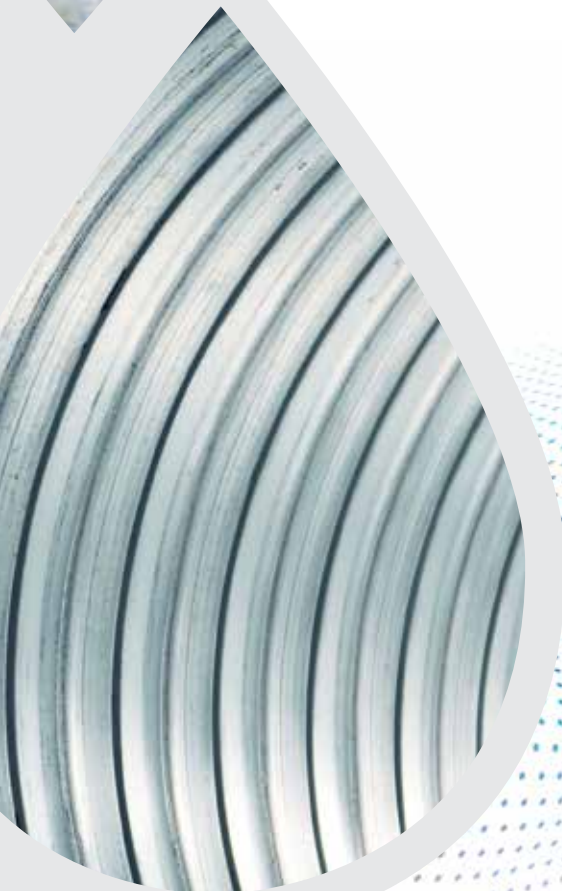


# TÜM ÜRÜNLER BROŞÜRÜ

*Nemlendirme Kontrolü,  
Buharlaştırma Soğutma ve Su  
Aritma*

driSteem 



# NEM NEDEN ÖNEMLİDİR?

*Düzenli şekilde kontrol edilen nemlendirme ile sağlık ve güvenlik şartları desteklenebilir, süreçler iyileştirilebilir, malzemelerin ömrünü uzatılabilir ve ortamdaki kişilerin memnuniyetini artırılabilir.*

Bağıl nem (RH) kullanılırken göz önünde bulundurulması gereken hususlar arasında amaçlanan kullanım (nemlendirme veya soğutma), nem yükü, mevcut enerji kaynakları, suyun kalitesi, nemin dağıtılacağı yer, gereken kontrol düzeyi ve türü bulunur. Bu kılavuz, nemin sağladığı faydaların anlaşılması ve sizin ya da müşterinizin gereksinimlerinize en uygun nemlendirme sisteminin seçilmesi konusunda yol gösterici bilgiler içerir.

## **MAMUR ÇEVREDE BAĞIL NEMİN SAĞLADIĞI FAYDALAR**

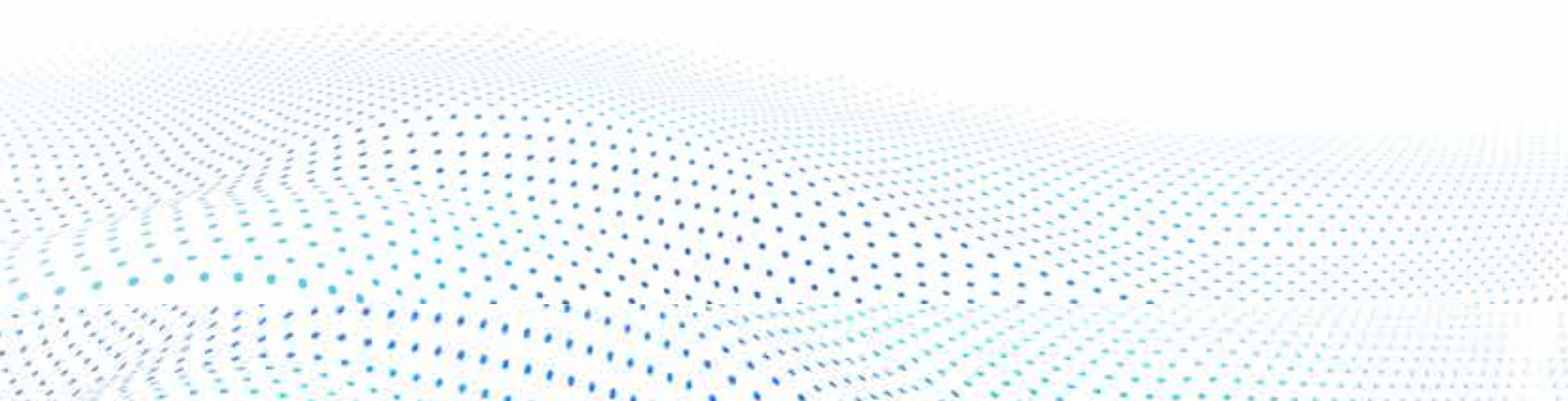
- Süreçlerin iyileştirilmesi sayesinde rekabet avantajı
- Malzemelerin ve yapıların ömrünün uzatılması
- Ortamdaki kişiler için sağlıklı ve konforlu bir ortam oluşturulması

Üretim süreçlerini ve ürün kalitesini kayda değer oranda artıracak şekilde binanın bağıl nemini (RH) kontrol ederek rekabet avantajı elde edin. Bağıl Nem (RH); tahta, tekstil, kağıt, deri, lifler ve besinler gibi higroskopik malzemelerin nem içeriğini etkiler.

Dalgalandan bağıl nem (RH) düzeyleri, malzemenin nemi sürekli olarak absorbe edip ardından bırakmasına yol açarak malzemenin raf ömrü kısalır. Bu değişiklikler malzemenin ağırlığını, dayanıklılığını ve görünümünü etkiler, sonuçta malzemeye hasar verebilir ve kullanım ömrünü kısaltabilir.

Çalışmalar, odadaki bağıl nem (RH) oranı yüzde 40'ın altına düştüğünde solunum yolu hastalıkları vakalarının arttığını göstermektedir. Düzenli nemlendirme yapılması devamsızlıkları önemli ölçüde azaltabilir ve ortamdaki kişiler için rahat bir ortam yaratır.

Bağıl nem (RH) ticari binalardaki insanları, süreçleri ve malzemeleri koruyarak alt sınırı muhafaza eder.





# DİZİN

04

BUHARLA NEMLENDİRME

08

BUHAR DAĞITIMI

12

ADIATEC® BUHARLAŞMALI SOĞUTMA VE NEMLENDİRME

14

KONTROL

15

ÖZEL MÜHENDİSLİK

16

AKSESUARLAR

17

ARAÇLAR

18

GENEL BAKIŞ: TÜM ÜRÜNLER

## DRISTEEM'İN AVANTAJLARI NEDİR?

*Dristeem; süreçleri optimize etmek, malzemeleri korumak ve ortamdaki kişiler için sağlıklı bir ortam yaratmak amacıyla mamur çevrelere yönelik olarak sektörde öncü nem yönetimi çözümleri geliştirmektedir.*

### İNOVASYON

Müşterilerimizin benzersiz ihtiyaçlarında destek olmak için yenilikçi tasarımlar geliştirmeye ve birinci sınıf nemlendirme çözümleri ortaya koymaya kararlıyız.

### SEKTÖR UZMANLARI

Temsilcilerimiz, hem şimdi hem de gelecekte ihtiyaçlarınızı en iyi karşılayan sistemi seçmenize yardımcı olmak için çeşitli ortamlarda deneyime ve uzmanlığa sahiptir.

### KALİTE

Kelimelerin ötesine geçen kalite yaklaşımımız ile iş durumunuzu desteklemek üzere size çeşitli bilgilendirici dökümanlar ve vaka çalışmaları sunarız. Şu adresi ziyaret edin: [www.dristeem.com/humidity-university](http://www.dristeem.com/humidity-university)

# BUHARLA NEMLENDİRME

Buharlı nemlendiriciler, iç mekan havasını nemlendirmek amacıyla suyu buharlaştırarak nemlendirme buharı içerisine katar. Bu ürünler enerji kaynağı olarak elektrik, doğal gaz, propan ve hatta basınçlı buhar kullanabilir.

## TÜM DRISTEEM BUHARLI NEMLENDİRİCİLER

- Buharı kanal sistemi aracılığıyla veya doğrudan boşluklara vererek dağıtır
- Mamur çevredeki insanları, süreçleri ve malzemeleri korur
- Sektöre kalite ve güvenilirlik açısından öncülük eder

## ELEKTRİK DİRENÇLİ BUHARLI NEMLENDİRİCİLER

Elektrik dirençli buharlı nemlendiriciler, paslanmaz çelik temizlenebilir depo içerisine yerleştirilmiş elektrik dirençli ısıtma elemanları ile suyu kaynatır. Deponun temizlenme sıklığı ve temizleme işleminin zorluğu, gelen suyun türüne ve nemlendiricinin kullanım şekline bağlıdır. Elektrik dirençli nemlendiriciler; içilebilir, yumuşatılmış, ters osmoz veya deiyonize suyla çalıştırılabilir.



### RTS® nemlendirici RX serisi:

- **Elektrik dirençli buharlı nemlendirici**
- EN 1717 sertifikalı
- **Kapasite:** 2,7 - 147 kg/sa; en fazla 1176 kg/sa kapasite için 8 üniteye kadar bağlanabilir
- **Kontrol:**  $\pm 1$  RH; Vapor-logic kontrolü (bkz. sayfa 14)
- **Uygulamalar:** Çalışırken sürekli öğrenen ve buhar çıkışını optimize etmek için otomatik olarak uyum sağlayan, kabin tarzı zarif görünümlü nemlendirici. Kolay kurulum ve yıllık bakım için tek taraflı ön erişim. Entegre drenaj suyu soğutma ve SSR kontrolü sayesinde RTS nemlendirici neredeyse her türlü uygulama için ideal tercihtir.
- **Seçenekler:** İklim kontrollü dış mekan mahfazası; Modbus, BACnet veya isteğe bağlı LonTalk protokolleri; duvar veya taban montajı, zemin standı; uygun fan bazlı buhar dağıtımı kabinleri

Sürdürülebilir kalite ve güvenilirlik



### Humidi-tech® nemlendirici:

- **Elektrik dirençli buharlı nemlendirici**
- **Kapasite:** 2,7 - 46 kg/sa; en fazla 740 kg/sa kapasite için 16 üniteye kadar bağlanabilir
- **Kontrol:**  $\pm 3$  RH; Vapor-logic kontrolü (bkz. sayfa 14)
- **Uygulama:** Tamamlanmış alanlar için ideal, şık, kompakt, kabin tarzı birim. Duvar montajı. Kolay kurulum.
- **Seçenekler:** Uygun fan tabanlı buhar dağıtımı kabinleri; Modbus veya isteğe bağlı BACnet veya LonTalk protokolleri; SSR kontrolü

Tamamlanmış alanlar için tasarlanmıştır



### Vaporstream® nemlendirici:

- **Elektrik dirençli buharlı nemlendirici**
- **Kapasite:** 2,6 - 129 kg/sa; en fazla 2068 kg/sa kapasite için 16 üniteye kadar bağlanabilir
- **Kontrol:**  $\pm$ %1 RH; Vapor-logic kontrolü (bkz. sayfa 14)
- **Uygulamalar:** Vaporstream elektrikli nemlendirici, konforlu nem oranının sağlanmasından en hassas temiz oda gereksinimlerinin karşılanmasına kadar bina ortamlarındaki nemlendirme taleplerine cevap vermek için tasarlanmış endüstriyel sınıf bir ünite dir.
- **Seçenekler:** Koruma örtüsü, iklim kontrollü dış mekan mahfazası; Modbus veya isteğe bağlı BACnet veya LonTalk protokolleri; duvar braketleri, trapez veya destek bacaklarıyla montaj

*Çok yönlülük ve kritik kontrol*



### CRUV® nemlendirici:

- **CE sertifikalı değildir**
- **Elektrik dirençli buharlı nemlendirici**
- **Kapasite:** 2,7 - 46 kg/sa
- **Kontrol:**  $\pm$ %3 RH; Vapor-logic (bkz. sayfa 14) veya LW Serisi kontrolü
- **Uygulamalar:** Kompakt CRUV nemlendirici, montaja hazır klima ünitesi gibi mevcut bir mahfazanın içine entegre edilecek şekilde tasarlanmıştır. Elektrik veya boru hatlarının sökülmesi gerekmeksizin depoya kolay erişim.
- **Seçenekler:** Modbus veya isteğe bağlı BACnet veya LonTalk (yalnızca Vapor-logic kontrolü); SSR kontrolü

*Kompakt ve bakım kolaylığı*



**Bina sahiplerinin ve geliştiricilerin nemlendirmeyi nasıl rekabet avantajına çevirebileceğini öğrenin.**

QR kodu akıllı telefonunuzla tarayın veya [www.dristeem.com/resources-for-contractors](http://www.dristeem.com/resources-for-contractors) adresini ziyaret edin

## ELEKTROTLU BUHARLI NEMLENDİRİCİLER

Elektrotlu buharlı nemlendiriciler, iletken doldurma suyundaki elektrik direncinden faydalanarak suyu kaynatır. Elektrotlu buharlı nemlendiriciler satın alım ve bakım maliyetleri en düşük nemlendirme sistemleri arasında yer alır. Gerekli olduğunda eskiyen buhar silindirinin değiştirilmesi yeterlidir. Elektrotlu buharlı nemlendiricileri içilebilir suyla çalıştırılabilir.



### XTP nemlendirici:

- **Elektrotlu buharlı nemlendiriciler**
- EN 1717 sertifikalı
- **Kapasite:** 2 - 130 kg/sa
- **Kontrol:**  $\pm 8$  RH; Vapor-logic kontrolü (bkz. Sayfa 14)
- **Uygulamalar:** sağlık hizmetleri, ticari, endüstriyel ve devlet kurumları dahil çeşitli binalar
- **Besleme suyu iletkenliği:** 125 - 1250  $\mu\text{S}/\text{cm}$
- **Seçenekler:** İç mekan ve iklim kontrollü dış mekan mahfazaları; uygun fan tabanlı buhar dağıtım kabinleri, düşük iletkenlikli silindirler, Modbus, BACnet veya isteğe bağlı LonTalk protokolleri

*Kolay kurulum ve bakım*



### XTR nemlendirici:

- **Elektrotlu buharlı nemlendiriciler**
- **Kapasite:** 2,5 - 5,1 kg/sa (Besleme voltajına bağlı olarak)
- **Kontrol:**  $\pm 8$  RH; Tuş takımı kontrolü
- **Uygulamalar:** Sağlık ve konfor uygulamaları
- Tek modelde seçilebilen 120, 208 veya 230/240 VAC giriş
- Standart pakette 3 m buhar hortumu ve 200 mm dağıtım tüpü bulunur

*Konut ve hafif ticari*

## SİZE UYGUN SİSTEMİ TASARLAMAYI KOLAYLAŞTIRAN ARAÇLAR

**LoadCalc**, uygulamanız için nemlendirme yükünü hızlı bir şekilde hesaplamanızı sağlar.

**EnergyCalc**, elektrik ve gaz kullanımının enerji maliyeti açısından karşılaştırmasını sağlar.

**Yapı Bilgi Modellemesi**, tasarım sürecinizi destekleyecek dijital gösterimi oluşturmak için DriSteem ürünlerini 3D BIM dosyası formatında indirir. [www.dristeem.com/products/bim-content](http://www.dristeem.com/products/bim-content) adresini ziyaret edin

**DriCalc**® sayesinde DriSteem ekipmanının belirlenmesi ve seçilmesi kolay hale gelir. Projelerinize her zaman ve her yerden çevrim içi şekilde ulaşabilirsiniz.

DriCalc, LoadCalc ve Energy Calc özelliklerine erişmek için şurayı ziyaret edin: [www.dristeem.com/calculators-and-selection-software](http://www.dristeem.com/calculators-and-selection-software).

## GAZDAN BUHARA NEMLENDİRİCİLER

Gazdan buhara nemlendiriciler, paslanmaz çelik temizlenebilir depo içine yerleştirilmiş brülör ve ısı eşanjörünü kullanarak suyu kaynatır. GTS nemlendiriciler; içilebilir, yumuşatılmış, ters osmoz veya deiyonize suyla çalıştırılabilir.

GTS LX, Kategori IV (yoğunlaştırıcı, pozitif basınç) yüksek verimli gaz cihazıdır ve South Coast Air Quality Management District tarafından düşük NOx olarak sertifikalandırılmıştır.

### GTS nemlendirici LX serisi:

GTS nemlendirici LX serisinin yoğunlaştırıcı tasarımı, gazlı nemlendiriciler arasında en yüksek verimliliği sağlar. Yoğunlaştırıcı olmayan nemlendiricilerle kıyaslandığında PVC, CPVC veya polipropilen havalandırma kullanılarak kurulum maliyetleri daha düşüktür.

- **Gazdan buhara nemlendiriciler**
- EN 1717 sertifikalı
- **Kapasite:** 23 - 272 kg/sa; en fazla 2177 kg/sa kapasite için 8 üniteye kadar bağlanabilir
- **Kontrol:**  $\pm\%3$  RH; Vapor-logic kontrolü (bkz. Sayfa 14)
- **Uygulamalar:** Geniş kapasite aralığı, uygulama esnekliği, tam brülör modülasyonu ve integral drenaj suyu soğutma sayesinde GTS neredeyse her türlü uygulama için ideal tercihtir.
- **Seçenekler:** İç mekan ve iklim kontrollü dış mekan mahfazaları; zemin standı montajı, duvar montajı, Modbus, BACnet veya isteğe bağlı LonTalk protokolleri



*Buhar üreten nemlendirici için en düşük çalışma maliyeti*

## BUHARDAN BUHARA NEMLENDİRİCİLER

Buhardan buhara nemlendiriciler, kazan buharını enerji kaynağı olarak kullanarak kimyasal içermeyen düşük basınçlı nemlendirme oluşturur. Kapalı döngü sisteme sahip olduğundan nemlendirilen alana kazan buharı veya kimyasallar girmez. Buhardan buhara nemlendiriciler; içilebilir, yumuşatılmış, ters osmoz veya deiyonize suyla çalıştırılabilir.

### STS® nemlendirici:

- **Buhardan buhara nemlendirici**
- **Kapasite:** 9,1 - 726 kg/sa; en fazla 11.612 kg/sa kapasite için 16 üniteye kadar bağlanabilir
- **Kontrol:**  $\pm\%1$  RH; Vapor-logic kontrolü (bkz. sayfa 14)
- **Uygulamalar:** STS nemlendirici, ekonomik yerinde kazan buharından faydalanacak şekilde, kimyasal içermeyen nemlendirmenin gerektiği her yerde kullanılabilir. STS nemlendirici, hava kalitesinin en yüksek seviyede olması gereken hastanelerde ve okullarda yaygın olarak kullanılır.
- **Seçenekler:** İç mekan ve iklim kontrollü dış mekan mahfazaları; duvar, trapez veya H-bacak montajı; Modbus, BACnet veya isteğe bağlı LonTalk protokolleri



*Kimyasal içermeyen buhar*



# BUHAR DAĞITIMI

Nemlendirme için kullanılacak buhar basınçsız veya basınçlı olabilir. DriSteem buhar dağıtım üniteleri, basınçlı buhar kazanları veya basınçsız buharlı nemlendiriciler tarafından üretilen buharı dağıtır. Buhar kanallar, hava işleme üniteleri aracılığıyla ve hatta doğrudan tamamlanmış alanlara verilerek dağıtılır.

## ULTRA-SORB® BUHAR DAĞITIM PANELLERİ

Tüm Ultra-sorb modellerin özellikleri:

- **Garantili, en kısa ıslanma mesafesi**  
Aşağı akış cihazlarına birkaç santimetre mesafede kurulabilir.  
Hızlı, damlama oluşturmeyen buhar absorpsiyonu sayesinde aşağı akış cihazları üzerinde buhar yoğunlaşmaz.
- **Boşa harcanan enerjiyi ve yoğuşmayı %85'e kadar düşürür**  
Yüksek Verimli Yalıtımlı Tüpler, hava akımı ısı kazanımını ve yoğuşma oluşumunu önemli ölçüde azaltır.  
(XV Modelinde Standart; LV, LH, ve MP Modellerinde isteğe bağlı.)
- **Yalıtımlı tüp başına düşen kapasitelerin daha yüksek olması verimliliği artırırken maliyeti azaltır**  
Yalıtımlı dağıtım tüplerinde daha az yoğuşma olduğundan nemlendirme için kullanılacak buhar miktarı daha fazladır, bu durumda her bir tüpün kapasitesi artar. Sonuç olarak, uygulama gereksinimleri daha az sayıda tüple karşılanabildiği için kaynak tüketimi ve maliyetin yanı sıra yoğuşma oluşumu ve ısı kazanımını da azalır.
- **Buharlı ceketleri ve gereksiz ısı kazanımı yoktur**  
Nem talebi olmadığında Ultra-sorb paneller kanalla aynı sıcaklıktadır; diğer yandan, geleneksel ceketli buhar enjeksiyonlu sistemler sıcak kalır ve hava akımına ısı katmaya devam eder.
- **En düşük kurulum maliyeti**  
Paneller önceden monte edilmiş olarak gönderilir ve kolay montaj, buhar ve yoğuşma bağlantıları sayesinde hızlıca kurulur.

## GARANTİLİ KISA ABSORPSİYON İLE KAYDA DEĞER ENERJİ TASARRUFU

### DRISTEEM DAĞITIMININ AVANTAJLARI NELERDİR?

Diğerler markalar hiçbir zaman Ultra-sorb ve Rapid-sorb'un kanıtlanmış ve garantili absorpsiyon özelliklerine yaklaşamadı. Kısa veya kritik mesafelerde absorpsiyon elde etmeniz gerekiyorsa DriSteem'in Ultra-sorb ve Rapid-sorb dağıtım sistemlerinden daha iyi bir seçenek yoktur.

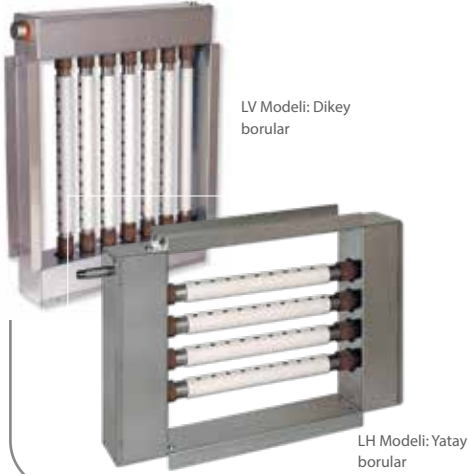
DriSteem, devrim niteliğindeki patentli yüksek verimli tüpleriyle sektör lideri performansını bir adım daha ileri taşıyor. Ultra-sorb XV'de standart olan yüksek verimli tüpler, yeni veya modifiye edilmiş Ultra-sorb LV, LH, MP, Rapid-sorb dağıtım panelleri ve tek dağıtım tüpünde de seçenek olarak mevcuttur.



QR kodu akıllı telefonunuzla tarayın

VEYA ŞURAYI ZİYARET EDİN: [www.dristeem.com/support-and-literature/literature-product-resources/by-product/high-efficiency-tubes](http://www.dristeem.com/support-and-literature/literature-product-resources/by-product/high-efficiency-tubes)





### Ultra-sorb Modelleri LV ve LH

- **Buhar dağıtım paneli**
- **Basınçlı veya basınçsız buharı dağıtır**  
LV ve LH Modelleri, basınçlı buhar kazanları veya basınçsız buharlı nemlendiriciler tarafından üretilen buharı dağıtır.
- **Kapasite:** Basınçlı buhar: en fazla 1815 kg/sa.  
Basınçsız buhar: en fazla 840 kg/sa
- **Seçenekler:** Yüksek Verimli Yalıtımlı Tüpler, 316 paslanmaz çelik konstrüksiyon

*En yüksek düzeyde kapasite ve kurulum esnekliği sayesinde çok yönlüdür*



### Ultra-sorb Model MP

- **Buhar dağıtım paneli**
- **En iyi değere sahip sürdürülebilir kalite**
- **Basınçlı veya basınçsız buharı dağıtır**  
MP Modeli, basınçlı buhar kazanları veya basınçsız buharlı nemlendiriciler tarafından üretilen buharı dağıtır.
- Boru miktarını azaltmak için **aynı taraftan buhar girişi ve drenaj**
- **Çerçeve içindeki drenaj boruları** mevcut yüz boyutlarını en üst düzeye çıkarırken mühürleme gereksinimlerini en aza indirir.
- **İntegral buhar kolektörü** AHU veya kanalların dış duvarında açık alan sağlar
- **Kapasite:** Basınçlı buhar: en fazla 1235 kg/sa Basınçsız buhar: en fazla 318 kg/sa
- **Seçenekler:** Yüksek Verimli Yalıtımlı Tüpler 304 veya 316 paslanmaz çelik çerçeve

*En düşük toplam kurulum maliyetiyle daha hızlı kurulum ve daha kısa ıslanmama mesafesi için*



### Ultra-sorb Model XV

- **Buhar dağıtım paneli**
- **İntegral yoğuşma yönetimi**  
Basınçlı buhar için sektördeki ilk patentin sahibi Ultra-sorb Model XV, dağıtımla oluşturulan yoğuşmayı buharlaştırır ve basınçlı yoğuşmayı ek pompalar, valfler, havalandırma veya kontroller olmadan kazana geri gönderir.
- **En verimli dağıtım performansı**  
Sıfır su israfı: Tüm yoğuşma hâlâ sıcakken kazana geri döndüğü için enerji, su ve kazan kimyasalları tasarrufu sağlar  
En düşük seviyede ısı kazanımı: Yüksek Verimli Yalıtımlı Tüpler ve yalıtımlı buhar iletimi kolektörü hava akımı ısı kazanımını %85'e kadar azaltır.
- **Uygulamalar**  
Basınçlı buhar uygulamaları için, STS nemlendiricimiz ile birlikte kullanıldığında minimum 35 kPa kimyasal içermeyen kazan buharı nemlendirmesi
- **Kapasite:** Basınçlı buhar: en fazla 1235 kg/sa. STS nemlendirici: Panel başına en fazla 204 kg/sa.

*En modern yoğuşma yönetimi için en yüksek performans*

## BASINÇSIZ BUHAR DAĞITIMI

- Kanal, hava işleme üniteleri ve alanlarda hızlı, kuru buhar absorpsiyonu sağlar.
- Buhar üreten nemlendiricilerden buharı dağıtır.
- DriSteem'in tüm basınçsız buhar dağıtım ürünleri ABD'de üretilmektedir.



### Rapid-sorb® dağıtım tüpü sistemi

- **Basınçsız buhar dağıtım**
- Tek dağıtım tüpüne kıyasla daha kısa ıslanma mesafesi
- 254 x 254 mm ve üstünde boylarda mevcut modeller
- Kanalın içinde veya dışında kolektör ile yatay veya dikey hava akımları için
- Yüksek Verimli Dağıtım Tüpleri ile Mevcuttur
- **Kapasite:** en fazla 955 kg/sa

*Çok sayıda tüp ile tek kolektör,  
ıslanma mesafesi*



### Tek dağıtım tüpü

- **Basınçsız buhar dağıtım**
- Yatay veya dikey hava akımları için düşük kapasiteli dağıtım.
- Yüksek Verimli Dağıtım Tüpü olarak mevcuttur
- **Kapasite:** En fazla 44,1 kg/sa duvar veya taban montajı, zemin standı

*Kurulum esnekliği*



### Alan dağıtım üniteleri ve üfleyiciler

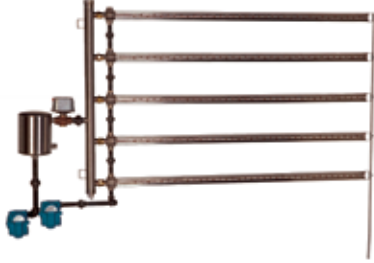
- **Basınçsız buhar dağıtım**
- Alan dağıtım üniteleri (SCU) Humidi-tech veya RTS nemlendiricinin üzerine monte edilir. SDU'lar buharı Humidi-tech, Vaporstream veya RTS nemlendiricilerden gelen buharı uzaktan da dağıtabilir.
- XT serisi buhar üfleyiciler, XT Serisi nemlendiricilerin üzerine monte edilir veya nemlendiriciden gelen buharı uzaktan dağıtabilir.
- **SDU kapasitesi:** en fazla 46,3 kg/sa
- **Buhar üfleyici kapasitesi:** en fazla 22,7 kg/sa

*Uzak veya nemlendiriciye monte dağıtım*

## BASINÇLI BUHAR ENJEKSİYONLU NEMLENDİRİCİLER

DriSteem'in Buhar Enjeksiyonlu nemlendiricileri çeşitli modellerde mevcuttur ve çok sayıda uygulamaya uyarlanabilir.

- Buhar ceketli dağıtma boruları — yoğuşmayı ve damlamayı ortadan kaldırır.
- Paslanmaz çelik konstrüksiyon korozyon potansiyelini azaltır ve deiyonize ya da ters osmozla arıtılmış sudan elde edilen buharla uyumludur.
- Hafif konstrüksiyon — özel destek veya askı gerektirmez.



### Çok tüplü nemlendirici

Çok tüplü nemlendirici, büyük kanallar ve hava işleme üniteleri için tasarlanmıştır. Kısa ila orta derecede ıslanmayan mesafe sağlar, boruları sahada bağlanır ve montajı sahada yapılır.

Maxi-bank™ seçeneğinin önceden monte edilmiştir ve buhar kolektörü ve ara bağlantı borularını içerir.

- **Basınçlı buhar enjeksiyonlu nemlendirici**
- **Buhar basınçları:** 14 - 345 kPa
- **Kapasite:** 2,3 - 1809 kg/sa
- **Kanal boyutları:** genişlik: 152 - 4877 mm; yükseklik: minimum 381 mm

*Her türlü ihtiyaca uygun, büyük kapasite için*



### Mini-bank® nemlendirici

Mini-bank nemlendirici küçük kanallar ve kısa ıslanmama mesafeleri için tasarlandı. Ön mühendisliği yapılmış ve önceden monte edilmiş kolektör/tüp düzeneğiyle montaja ve bağlantıya hazırdır. Sismik sertifikasyon seçeneği.

- **Basınçlı buhar enjeksiyonlu nemlendirici**
- **Buhar basınçları:** 14 - 103 kPa
- **Kapasite:** 0,7 - 38 kg/sa
- **Kanal boyutları:** genişlik: 152 mm - 1219 mm; yükseklik: 152 mm - 610 mm

*Küçük kanallar için önceden monte edilmiştir*



### Tek tüplü nemlendirici

Tek tüplü nemlendirici, çeşitli dağıtım tüpü uzunlukları içerir ve orta ila uzun ıslanmama mesafeleri için idealdir. Ayırıcı/tüp düzeneği önceden monte edilmiştir.

- **Basınçlı buhar enjeksiyonlu nemlendirici**
- **Buhar basınçları:** 14 - 345 kPa
- **Kapasite:** 0,7 - 238 kg/sa
- **Kanal boyutları:** genişlik: 152 - 4877 mm; yükseklik: minimum 229 mm

*Küçük kapasiteli sistemler için uygundur*



### Area-type™ nemlendirici

Alan tipi nemlendirici, kanal sistemi olmayan depo ve üretim alanları gibi açık alanlar için tasarlanmıştır. Nemlendiriciden çıkan buhar, su damlacıkları bırakmadan fan tarafından sessizce dağıtılır.

- **Basınçlı buhar enjeksiyonlu nemlendirici**
- **Buhar basınçları:** 14 - 103 kPa
- **Kapasite:** 0,8 - 130 kg/sa

*Kanalsız odalar için*

# ADIATEC® BUHARLAŞMALI SOĞUTMA VE NEMLENDİRME

## YÜKSEK BASINÇ SİSTEMİ

Buharlaşmalı soğutma ve nemlendirme sistemleri, yüksek basınçlı nozül veya ıslak ortam tarafından verilen ısıtılmamış suyu buharlaştırmak için havadan ısı çeker. Bu işlem bağıl nem (RH) seviyesini artırır ve kuru ampul havası sıcaklığını düşürür. Sonuç olarak, bu sistemler havayı çok verimli bir şekilde nemlendirir ve soğutur. Alan tipi uygulamalarda soğutma ve nemlendirmenin, gerekli spesifik uygulamanın hemen yanında gerçekleştirilmesine olanak sağlar. Nozüllerde entegre "damlama önleyici" çek valfleri olduğundan bu tür uygulamalarda %100 buharlaşma meydana gelir. Bu üç öge mevcut olduğunda kullanım ömür boyunca çalıştırma maliyeti diğer teknolojilerden çok daha az olabilir. Yüksek basınç sistemi, VDI 6022 bölüm 1 ve 6 hijyen standartlarına göre onaylanmıştır. Bu nedenle paslanmaz çelik ve NSF onaylı malzemeler, buğu giderme (aerosoller), hijyenik yıkama sekansları gibi pek çok en iyi tasarım uygulamasını barındırır.

## SOĞUTMA YÜKÜNÜ AZALTIR

Su havada absorbe edildiğinde buharlaşmalı soğutma etkisi binanın soğutma yükünü azaltır. On iki pound ısıtılmamış buharlaştırılmış su (buhar), soğutma yükünü yaklaşık bir ton azaltarak yaklaşık 12.000 Btus (3,5 kW) tasarruf sağlar.

## UYGULAMALAR

Isı değişmesiz nemlendiriciler, nemlendirme ve maliyetsiz soğutma sağlamak amacıyla suyu buharlaştırmak için basım/paketleme, veri merkezleri, kapalı mekanda tarım ve üretim tesisleri gibi kaynaklardan gelen ısı kazanımını kullanır. Yüksek basınçlı atomizasyon, son kullanıcının büyük miktarda yüke, birden fazla bölgeye sahip olduğu ve maliyetsiz soğutmadan yararlanabildiği durumlarda avantajlıdır.

## DÜŞÜK BAKIM GEREKSİNİMİ

Yüksek Basınç Sistemleri çok düşük bakım gerektiren sistemlerdir. Yüksek Basınç Sisteminin paslanmaz çelik pompası, ilk bakım kontrolünden önce 8000 saat çalışacak şekilde tasarlanmıştır ve paslanmaz çelik dağıtım nozülleri ve manifoldlar bakım gerektirmez. Yüksek Basınç Sistemi, DriSteem'in sunduğu su arıtma seçenekleriyle birlikte kullanıldığında beyaz toz bırakmayan ultra saf su sağlar.



*DriSteem Yüksek Basınç Sistemi; hava işleme üniteleri, kanallar ve açık alanlardaki birden fazla bölgeye buharlaşmalı soğutma ve nemlendirme iletir. Vapor-logic kontrolörü tüm sistem değişkenlerinin kapsamlı yönetimini sağlar.*



## FAN DESTEKLİ DAĞITIM

DriStem'in yüksek basınçlı fan destekli dağıtıma sahip FA Modeli, yüksek basınçlı atomizasyon sisteminin bir bileşenidir. Fan, küçük su damlacıklarını püskürtmek ve hava hareketini artırmak için tasarlanmıştır. FA-2 Modeli alçak tavan yükseklikleri için tasarlanmıştır. FA-3 ve FA-4 Modelleri fanın üzerinden havayı (tipik olarak en sıcak hava) çekecek şekilde tasarlanmıştır, bu sayede daha iyi absorpsiyon sağlar ve nemi yatay olarak püskürtür. FA Modeli soğutma ve/veya nemlendirme uygulamaları için kullanılabilir.

- Havayı sistemin altından değil üstünden çekerek en sıcak havayı kullanır ve sis dönüşü kaynaklı yoğunlaşma olasılığını en aza indirir.
- Kurulum hızını artırmak için esnek tüplerden yararlanır.
- Merkezi tip sistem ünitedeki tüm nozüllere bakım için daha kolay erişim sağlar.
- Hava hareketini daha iyi sağlar.
- Paslanmaz çelikten üretilen dağıtım tasarımı, dağıtım sisteminin kalitesini ve uzun kullanım ömrünü mümkün kılar.
- Fan temelli dağıtım, alçak tavan uygulamalarında kurulumu olanak sağlar.

### UYGULAMA ÇOK YÖNLÜLÜĞÜ

- Seralar
- Ahşap işçiliği
- Temiz odalar
- Çimlendirme odaları
- Depolar
- Puro üretimi
- Basım
- Elektronik
- Plastik üretimi
- Kâğıt ürünleri
- Tekstil

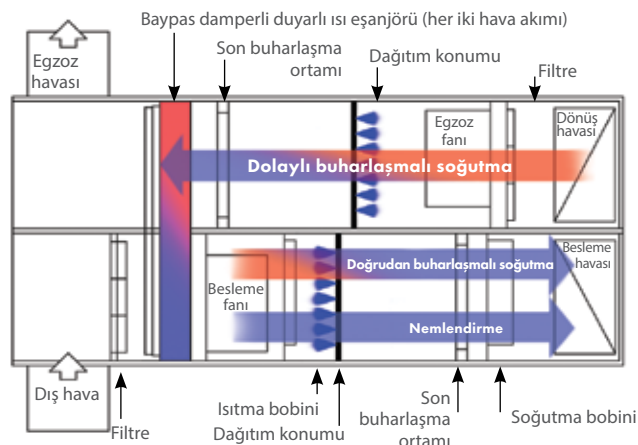


## DOĞRUDAN VEYA DOLAYLI BUHARLAŞMALI SOĞUTMA

*Doğrudan buharlaşmalı soğutma, alanı aynı andahem nemlendirir hem de soğuturken besleme havasına nem katar.*

*Dolaylı buharlaşmalı soğutma, ısı eşanjöründe nem eklemeksizin gerçekleşir. Havayı alana girmeden önce, alana nem eklemeksizin soğutur.*

*Burada Yüksek Basınç Sistemi gösterilmektedir.*



# KONTROL

## DOĞRU, HASSAS KONTROL

Vapor-logic, DriSteem basınçsız buhar üreten nemlendiriciler, Hydrotrue su arıtma sistemleri ve Adiatec buharlaşmalı soğutma ve nemlendirme sistemleri için kontrol platformudur. Vapor-logic doğru, hassas bağıl nem (RH) kontrolü sağlar ve PID kontrolü sistemi maksimum performansa ayarlar.

### Vapor-logic® Kontrolörü

- BACnet, LonTalk veya Modbus birden fazla bina otomasyon sistemiyle birlikte çalışabilme imkanı sunar.
- Web arayüzü, sistem işlevlerini Ethernet aracılığıyla doğrudan veya ağ üzerinden uzaktan kurulum, görüntüleme ve ayarlama olanağı sağlar.
- USB portu kolay ürün yazılımı güncellemeleri, veri yedekleme ve geri yükleme özellikleri sağlar.
- Gerçek zamanlı saat, zaman damgalı alarm ve mesaj takibine, ayrıca doğru drenaj ve yıkama planlamasına imkan verir.
- Programlanabilir çıkışlar uzaktan sinyal ve cihaz etkinleştirme imkanı sağlar.
- Kontaktör aşınma dengelemesi, RTS ve Vaporstream nemlendiricilerde eşit aşınma ve daha uzun kontaktör ömrü elde etmek için döngüleri birden fazla kontaktör arasında dağıtır.
- Veri günlükleri görüntüleme ve analiz için bilgisayara indirilebilir.
- Devir sayacı elektrikli nemlendiricilerin kontaktörlerinin değiştirilme zamanı gerektiğinde mesajı devreye sokar.
- Nozül kademelendirme ve pulslu modülasyon, Yüksek Basınç Sisteminde sistem çıkışının yüksek miktarda kısılmasına imkan sağlar.
- Yardımcı sıcaklık sensörü/vericisi, pencerede yoğuşmayı önlemek için sıcaklık dengeleme kontrolüne veya kanal içinde olduğu üzere hava sıcaklığının izlenmesine olanak tanır.
- Çoklu nemlendirici kontrolü, tek bir kontrolörle 16'ya kadar nemlendiricinin kademeli kontrolüne olanak tanır.
- Geliştirilmiş tanılama ve veri toplama.



Nemlendirme sisteminizi kontrol etmek için Vaporlogic tuş takımını, dokunmatik ekranı veya web arayüzünü kullanın.

# ÖZEL MÜHENDİSLİK

## BENZERSİZ UYGULAMALAR İÇİN ÖZEL ÇÖZÜMLER

*DriSteem, 1965'ten bu yana özel çözümlerle mühendislik tasarımı hizmetleri sunan tek nemlendirme cihazı üreticisi olmuştur. Taleplerinizle bize meydan okuyun! Olasılıkları zihninizde canlandırabilmeniz için tamamladığımız özel projelerden birkaçı aşağıda verilmiştir:*

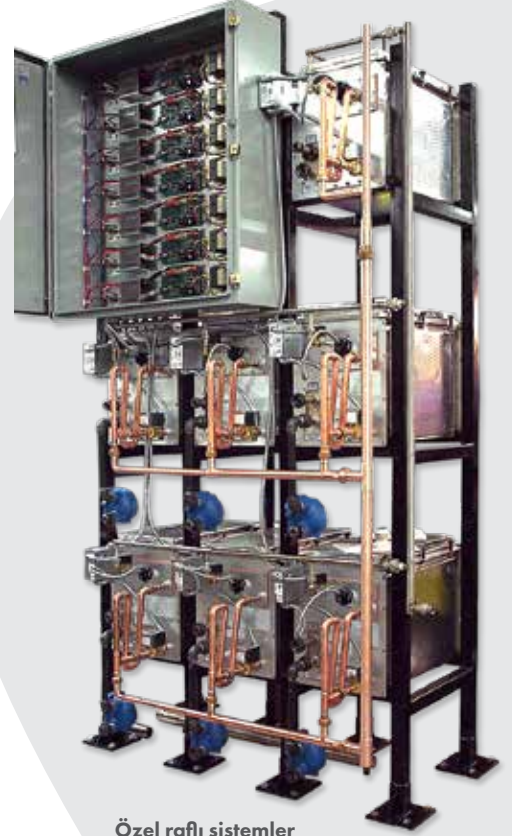
- **Rafli üniteler, tek noktalı bağlantılar.**  
Saha kurulumunu daha kolay ve daha az maliyetli hale getirmek için birden fazla nemlendiriciyi ve su arıtma sistemini tek noktalı boru ve elektrik bağlantıları ile raflara yerleştirdik.
- **Zorlu proses gereksinimleri.**  
Ultra temiz standartları karşılamak veya nemlendiriciyi korozyona neden olabilecek yıpratıcı ortamlardan korumak için tüm ürünlerimiz pasifize edilebilir veya asitle temizlenebilir.
- **Özel konfigürasyonlar.**  
Kolay saha bağlantılarına imkan vermek için drenajları yeni konumlara taşıdık, özel drenaj boruları, p boruları ve üç çıkıntılı konektörler ekledik. Nemlendiricinin önceden kurulmuş üfleyicilerle birlikte çalışmasını sağlamak için özel röleler kurduk.
- **Nemlendirme dışı uygulamalar.**  
Balıkların suyunu sterilize etmek için akvaryuma nemlendiriciler yerleştirdik. Sterilizasyon ekipmanından tahliye edilen suyu soğutmak için Drane-kooler su soğutma cihazımızı modifiye ettik. Sterilizatörler, tahliye edilen yoğuşmayı soğutmak için sürekli olarak soğuk su kullanır; diğer yandan Drane-kooler, sıcakta devreye giren valfi sayesinde yalnızca ihtiyaç duyulduğunda soğuk suyu kabul ederek binlerce galon su tasarrufu sağlar.

Bunlar yıllar içinde yaptığımız özel projeler arasından seçtiğimiz birkaç örnektir. Size yardımcı olabileceğimiz özel bir projeniz varsa bizimle iletişime geçin.



### Vaporstream nemlendiriciler

Performans sanatları merkezinde nemlendirme sağlayan üç Vaporstream nemlendirici.



### Özel rafli sistemler

Tek noktalı su, buhar, drenaj ve güç bağlantıları

# AKSESUARLAR

Dış mekan mahfazaları, parçaları ve koruma örtüleri

## DIŞ MEKAN MUHAFAZALARI VE KORUMA ÖRTÜLERİ

İzotermal nemlendiriciler için ısıtılmalı/havalandırılmalı dış mekan mahfazaları çalışma sahasına tamamen monte edilmiş olarak gönderildiğinden kurulumu çok kolaydır. Üçüncü taraf testleri, dış mekan mahfazalarının aşırı koşullar altında güvenilir çalışma sağladığını onaylamaktadır. GTS, RTS ve XT dış mekan mahfazaları, dış mekanda çalıştırma için CSA sertifikalıdır; STS ve Vaporstream dış mekan mahfazaları, dış mekanda çalıştırma için ETL onaylıdır. Vaporstream ve STS nemlendiricilerin koruma örtüleri rüzgara, güneşe ve yağmura karşı koruma sağlamak üzere fabrikada tam olarak monte edilir.



**Koruma örtüleri**  
Vaporstream ve STS  
nemlendiriciler için mevcuttur



**Isıtılmalı/havalandırılmalı dış mekan mahfazaları** STS, GTS, RTS, XT ve Vaporstream nemlendiriciler



## PARÇALAR

Gerekli parçaları hazır bulundurarak zamandan ve masraftan tasarruf edin. Uyumluluk ve güvenilirlik sağlayın, kolayca sipariş verin, arıza süresini azaltın ve geri dönüşlerin sayısını azaltın. [www.dristeem.com](http://www.dristeem.com) adresini ziyaret edin veya yerel temsilcinizle iletişime geçin.



## DRANE-KOOLER™ SU SOĞUTMA CİHAZI

Drane-kooler, drenaj sistemine girmeden önce su sıcaklığını düşürmek için soğuk suyu sıcak drenaj suyuyla karıştırır. Bu, yönetmelik gerekliliklerine uygundur ve PVC drenaj borularının hasar görmesini önler.

## UZATILMIŞ GARANTİ PROGRAMI

Uzatılmış garanti, öngörülemez masrafları ortadan kaldırmak ve yönetilebilir bir bütçeye temel oluşturmak için DriSteem'in standart iki yıllık Sınırlı Garantisine ek olarak bir veya iki yıllık garanti kapsamı sağlar.

## SERVİS KİTLERİ

Servis Kitleri, DriSteem nemlendiricilerin bakımına yönelik ortak yedek parçaları bir araya getirir. Her Servis Kitinin fiyatı, parçaların tek tek satın alınmasına kıyasla daha ucuzdur.



# ARAÇLAR

Araçlar	
<b>WWW.DRISTEEM.COM</b> Web sitemiz	Aşağıdakiler için web sitemizi ziyaret edin: <ul style="list-style-type: none"><li>• DriCalc boyutlandırma ve seçim yazılımını başlatma</li><li>• DriSteeem temsilcisi bulma</li><li>• En güncel ürün bilgilerine ulaşma</li><li>• Nemlendirme hakkında daha fazla bilgi edinme</li><li>• Yükü çevrim içi hesaplama</li><li>• Enerji tasarruflarını çevrim içi hesaplama</li><li>• Ürün videolarını izleme</li></ul>
<b>LOADCALC</b> Nemlendirme yükü hesaplayıcı	LoadCalc nemlendirme yükü hesabını giren hava, dış mekan havası ve istenen oda koşulları temelinde gerçekleştirir.  Aracı başlatmak için web sitemizin Hesaplayıcılar ve Seçim Yazılımı sekmesindeki <b>Use LoadCalc</b> (LoadCalc Kullan) ögesine tıklayın.
<b>ENERGYCALC</b> Enerji tasarrufu hesaplayıcı	Pek çok yerde, mevcut elektrikli nemlendiricilerden yeni gazlı nemlendiricilere geçiş sonucunda kazanılan tasarruf o kadar büyüktür ki elde edilen enerji tasarrufları yedek ekipman ve kurulum maliyetlerini karşılayabilir.  Aracı başlatmak için web sitemizin Hesaplayıcılar ve Seçim Yazılımı sekmesindeki <b>Use EnergyCalc</b> (EnergyCalc Kullan) ögesine tıklayın.
<b>BIM</b> İçerik	Tasarım sürecinizi destekleyecek dijital gösterimi oluşturmak için DriSteeem ürünlerini 3D yapı bilgi modellemesi dosyası formatında indirin. <a href="http://www.dristeem.com/products/bim-content">www.dristeem.com/products/bim-content</a> adresini ziyaret edin
<b>DRICALC</b> Boyutlandırma ve seçim yazılımı	DriSteeem'in DriCalc yazılımı yükleri boyutlandırır, ekipmanı seçer, teknik özellikleri yazar, yapılandırılmış kurulum kılavuzlarını ve ekipman programlarını oluşturur.  Aracı başlatmak için web sitemizin Hesaplayıcılar ve Seçim Yazılımı sekmesindeki <b>DriCalc Sign Up</b> (DriCalc'a Kaydol) ögesine tıklayın.

# GENEL BAKIŞ: TÜM ÜRÜNLER

DriSteem buhar nemlendirici karşılaştırması									
	GTS	STS	RTS	Vaporstream	Humidi-tech	CRUV	XTP	XTR	Yüksek basınç
<b>Enerji kaynağı</b>									
Elektrik, dirençli (ısıtma elemanı)			X	X	X	X			
Elektrik, iletken (elektrot)							X	X	
Doğal gaz veya propan	X								
Kazan buharı		X							
Elektrik									X
<b>Buhar kapasitesi, kg/sa</b>									
Bir nemlendirici için maksimum miktar	272	726	150	129	46	46	130	5,1	2500
Minimum	23	9,1	2,7	2,6	2,7	2,7	2	2,5	114
Çok depolu kontrol ile maksimum miktar	2177	11.612	1176	2068	740		520*		
<b>Buhar kapasitesine göre uygulama boyutu</b>									
NOT: 3 lbs/sa/100 cfm (m <sup>3</sup> /sa başına 231 kg/sa) %20 dış hava, 72 °F (22,2 °C) değerinde %40 RH bina gereksinimi, 1 cfm/ft <sup>2</sup> (m <sup>2</sup> başına 18 m <sup>3</sup> /sa) tipik ticari bina yükü									
1 nemlendiricinin metrekare (m <sup>2</sup> ) kapasitesi	9290	24.712	5017	4412	1579	1579	4394	575	84.948
<b>Kurulum seçenekleri</b>									
İç mekan	X	X	X	X	X		X	X	X
Dış mekan (isteğe bağlı mahfaza içinde)	X	X	X	X			X		
Tamamlanmış alan			X		X		X	X	X
Montaja hazır klima ünitesinde			X			X			
<b>Su Tipi</b>									
İçilebilir	X	X	X	X	X	X	X	X	
Yumuşatılmış	X	X	X	X	X	X	X	X	
Ters osmoz	X	X	X	X	X	X			X
Deiyonize	X	X	X	X	X	X			X
<b>Kontrolör</b>									
Vapor-logic kontrolörü	X	X	X	X	X	İsteğe bağlı	X		X
Standart kontrolör								X	
Mikroişlemci LW417 kontrolü						X			
Bağlantı: BACnet, Modbus, LonTalk	X	X	X	X	X	İsteğe bağlı	X		X
<b>Çıkış kontrol edilebilirliği</b>									
Modülasyonlu talep sinyali ile	± %3	± %3	± %1	± %1	± %3	± %3	± %8	± %8	± %2
Belirli uygulamalar için kullanılabilir seçeneklerle		± %1							
*Dört kademeli XT nemlendirici, çoklu depo kontrolüyle değil									

Devamı

## DriSteem buhar nemlendirici karşılaştırması (devamı)

	GTS	STS	RTS	Vaporstream	Humidi-tech	CRUV	XTP	XTR	Yüksek basınç
<b>Dağıtım seçenekleri</b>									
Ultra-sorb Model XV		X							
Ultra-sorb Modelleri LV, LH ve MP	X	X	X	X	X	X	X		
Rapid-sorb	X	X	X	X	X	X	X		
Tek dağıtım tüpü	X	X	X	X	X	X	X		
XTR dağıtım tüpü								X	
Alan dağıtım ünitesi, dış absorpsiyon (SDU-E)	X		X	X	X				
Alan dağıtım ünitesi, iç absorpsiyon (SDU-I)			X	X	X				
Yukarıdan veya uzaktan monte XT buhar üfleyici							X		
Yukarıdan veya uzaktan monte XTR buhar üfleyici								X	
XTR fan paketi								X	
Alan tipi fan (buhar nemlendirici üzerine monte)	X			X					
Alan tipi fan									X
Buğu gidericili yüksek basınç sistemi									X
Alan tipi manifold									X
<b>Su arıtma seçeneği</b>									
Ters osmoz filtreleme	X	X	X	X	X	X			X
Tek/çift yumuşatma	X	X	X	X	X	X			X
Klorlama	X	X	X	X	X	X			X
Deiyonize	X	X	X	X	X	X			X
<b>Su soğutma</b>									
Drane-kooler seçeneği		X		X	X	X			
İntegral su soğutma	X		X				X	X	

## DriSteem dağıtım ürünü karşılaştırması

Buhar iletimi türü	DriSteem ürünü	Kapasite		Kurulum yeri		Dağıtım düzeneğinde kazan buhar basıncı	
		lbs/sa	kg/sa	Kanal/AHU	Açık alan	psi	kPa
Buharlaşmalı soğutma/nemlendirme	Yüksek Basınç Sistemi	5500	2495	X	X	Geçerli Değil	Geçerli Değil
DriSteem buhar nemlendiriciden gelen basınçsız buhar dağıtımı	Ultra-sorb Model XV (STS nemlendiricili)	450	204	X		Geçerli Değil	Geçerli Değil
	Ultra-sorb Model LV	1850	840	X		Geçerli Değil	Geçerli Değil
	Ultra-sorb Model LH	1850	840	X		Geçerli Değil	Geçerli Değil
	Ultra-sorb Model MP	700	318	X			
	Rapid-sorb dağıtım tüpü sistemi	2100	955	X		Geçerli Değil	Geçerli Değil
	Tek dağıtım tüpü (yoğuşma drenajı yok)	65	29,5	X		Geçerli Değil	Geçerli Değil
	Tek dağıtım tüpü (yoğuşma drenajıyla)	97	44	X		Geçerli Değil	Geçerli Değil
	SDU-I	30	13,6		X	Geçerli Değil	Geçerli Değil
	SDU-E	102	46,3		X	Geçerli Değil	Geçerli Değil
	SDU-003E (XTR buhar üfleyici)	11,3	5,1		X	Geçerli Değil	Geçerli Değil
	SDU-003F (XTR fan paketi)	11,3	5,1		X	Geçerli Değil	Geçerli Değil
	SDU-006E (XT buhar üfleyici)	20	9,1		X	Geçerli Değil	Geçerli Değil
	SDU-017E (XT buhar üfleyici)	50	22,7		X	Geçerli Değil	Geçerli Değil
	Alan tipi fan	286	130		X	Geçerli Değil	Geçerli Değil
Kazandan basınçlı buhar enjeksiyonu	Çok tüplü nemlendirici	3989	1809	X		2-50	14-345
	Mini-bank nemlendirici	84	38	X		2-15	14-103
	Tek tüplü nemlendirici	525	238	X		2-50	14-345
	Ultra-sorb Model XV	2720	1235	X		5-50	34-345
	Ultra-sorb Model LV	4000	1815	X		2-50	14-345
	Ultra-sorb Model LH	3268	1482	X		2-50	14-345
	Ultra-sorb Model MP	2720	1235	X		2-50	14-345
	Alan tipi nemlendirici	286	130		X	2-15	14-103



# NOTLAR

# NOTLAR

# NOTLAR

**DRI-STEEM Corporation**

Research Products Corporation'ın alt şirketidir  
DriSteem ABD Genel Merkezi, ISO 9001:2015  
sertifikalı bir şirkettir

ABD Genel Merkezi:  
14949 Technology Drive  
Eden Prairie, MN 55344  
800-328-4447 veya 952-949-2415  
952-229-3200 (faks)

Avrupa, Orta Doğu, Asya Pasifik +32 11 82 35 95  
sales.europe@dristeem.com

Sürekli ürün iyileştirme, bir DriSteem Corporation politikasıdır. Bu nedenle ürün özellikleri ve spesifikasyonlar herhangi bir bildirim olmaksızın değiştirilebilir.

DriSteem, CRUV, DriCalc, GTS, RTS, Mini-bank, Rapid-sorb, STS, Ultra-sorb, Vapor-logic, Humiditech, Adiatec, Hydrotrue ve Vaporstream; DriSteem Corporation'ın tescilli ticari markalarıdır ve Kanada ile Avrupa topluluklarında ticari marka tescili için başvuru yapılmıştır.

Area-type, Drane-kooler ve Maxi-bank; DriSteem Corporation'ın ticari markalarıdır.

Bu belgede kullanılan ürün ve şirket adları ticari marka ya da tescilli ticari marka olabilir. Herhangi bir ihlal kastı taşımaksızın yalnızca açıklama amacıyla kullanılmaktadırlar.

© 2023 Research Products Corporation

Form No. AP-BRO-TR-2023-1023

**SEKTÖR LİDERİNDEN BEKLENEN KALİTE**

45 yılı aşkın süredir DriSteem yaratıcı ve güvenilir nemlendirme çözümleri ile sektöre liderlik etmektedir. Kaliteye verdiğimiz önem, DriSteem ürünlerinin üstün yapısında kendini göstermektedir. DriSteem, İki Yıl Sınırlı Garanti ve isteğe bağlı ek garanti ile sektörde öncüdür.

Daha fazla bilgi için:  
www.dristeem.com  
dristeem-europe@dristeem.com

En yeni ürün bilgileri için web sitemizi ziyaret edin: www.dristeem.com