

DISPERSION DRISTEEM

COMPLÉMENT AU MANUEL DE L'ULTRA-SORB ET AUX INSTRUCTIONS D'INSTALLATION DU RAPID-SORB

Déballage et installation

DÉBALLAGE

- Retirer l'ensemble de dispersion de son emballage d'expédition ; veiller à ne pas cogner ou érafler l'isolant en PVDF des tubes de dispersion.
- Certains panneaux de dispersion sont livrés démontés, à la demande du client ou si cela est nécessaire pour l'expédition. Ne pas placer de tube de dispersion isolé détaché entre ou sous des éléments pouvant comprimer ou endommager l'isolant. L'isolant comprimé a une capacité isolante réduite.
- Éviter de cogner ou d'érafler l'isolant en PVDF. Bien que le PVDF soit résistant, une manipulation brutale peut le déchirer, ce qui entraînera une performance réduite.

INSTALLATION DU RAPID-SORB

Consulter les instructions de déballage ci-dessus et la section Rapid-sorb du manuel de l'humidificateur correspondant.

Après l'installation et avant la mise en service, retirer le film en polyéthylène transparent en le déchirant le long des pointillés. **Ne pas utiliser de couteau ou d'objet tranchant pour retirer le film en polyéthylène.**

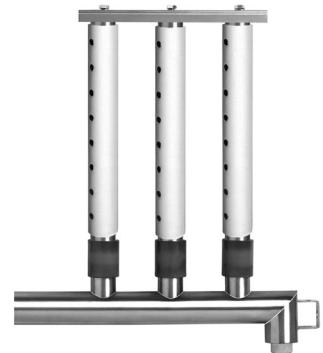
INSTALLATION DE L'ULTRA-SORB

Consulter les instructions de déballage ci-dessus et le manuel de l'Ultra-sorb fourni avec le produit.

Après l'installation et avant la mise en service, retirer le film en polyéthylène transparent en le déchirant le long des pointillés. **Ne pas utiliser de couteau ou d'objet tranchant pour retirer le film en polyéthylène.**



Ultra-sorb®



Rapid-sorb®

! ATTENTION

Les tubes de dispersion isolés sont enveloppés dans un film en polyéthylène transparent pour les protéger durant le traitement, le transport et l'installation.

Pour éviter de salir l'isolant, laisser le film transparent jusqu'à ce que l'installation soit terminée.

Important : retirer et jeter le film transparent avant la mise en service en le déchirant le long des pointillés.



Modification d'un Ultra-sorb existant

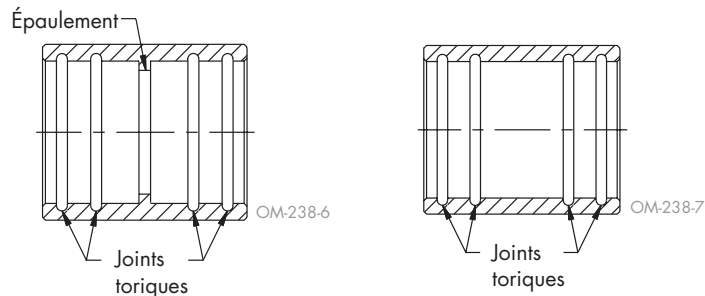
FIGURE 2-1: ISOLANT EN PVDF



Avant de commencer, évacuer la vapeur du système et laisser refroidir toutes les surfaces chaudes. Voir la section Attention ci-dessous.

Remarque : Les manchons de remplacement avec joints toriques internes sont livrés avec les commandes de tubes isolés de remplacement. Il existe deux types de manchons : avec et sans épaulement. Les manchons avec épaulement doivent être montés sur l'extrémité supérieure du tube de dispersion. Voir Figure 2-2.

FIGURE 2-2: MANCHONS DES TUBES DE DISPERSION



! ATTENTION

Les systèmes d'humidification à vapeur ont des surfaces extrêmement chaudes.

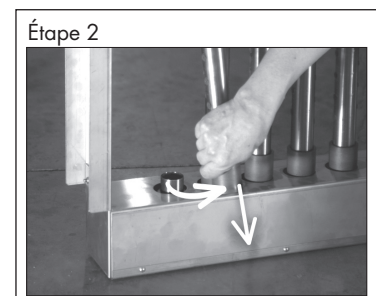
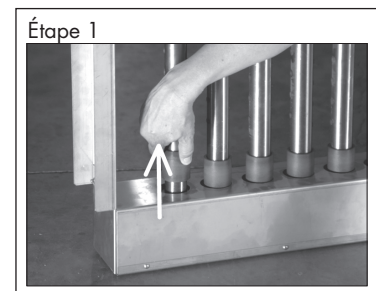
Pour éviter de se brûler, laisser l'humidificateur, les tubes à vapeur et l'ensemble de dispersion refroidir avant de toucher toute partie du système.

RETRAIT DES TUBES NON ISOLÉS

Remarque : Les photos ci-dessous présentent l'Ultra-sorb LV (tubes verticaux). Le collecteur d'alimentation se trouve sur la partie supérieure et le collecteur de condensats, sur la partie inférieure. Si un Ultra-sorb LH (tubes horizontaux) est modifié, prêter attention à l'emplacement des collecteurs d'alimentation et de condensats.

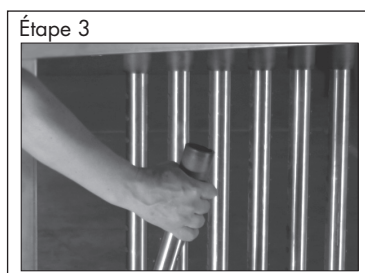
Réaliser les étapes suivantes pour chaque tube non isolé retiré :

1. En tirant et secouant, faire glisser le manchon hors du collecteur de condensats suffisamment pour faire apparaître l'extrémité du tube de dispersion.
2. Basculer le tube de dispersion hors du collecteur de condensats ; tirer le tube de dispersion et faire glisser le manchon hors du collecteur d'alimentation.



Modification d'un Ultra-sorb existant

- Retirer le tube de dispersion. S'assurer qu'aucune pièce détachée ne tombe dans le collecteur.



Pour davantage d'informations

Un manuel complet est joint aux ensembles de dispersion de l'Ultra-sorb. S'y reporter pour obtenir des informations sur l'ensemble, les pièces, l'installation, la résolution des pannes, la tuyauterie, l'entretien, les performances et la garantie.

Des instructions d'installation sont jointes aux ensembles de dispersion Rapid-sorb. Voir la section Rapid-sorb du manuel joint à l'humidificateur.

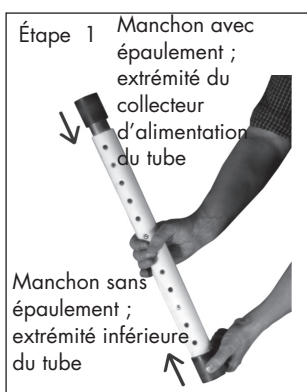
Ce complément doit être laissé au propriétaire et doit être accessible pour servir de référence.

INSTALLATION DE TUBES ISOLÉS

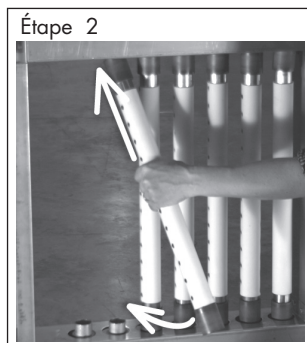
Remarque : Les photos ci-dessous présentent les tubes de dispersion isolés sans film en polyéthylène transparent à des fins de démonstration uniquement. Pour éviter de salir l'isolant, installer les tubes de dispersion isolés avant de déchirer le film transparent.

Réaliser les étapes suivantes pour chaque tube isolé installé :

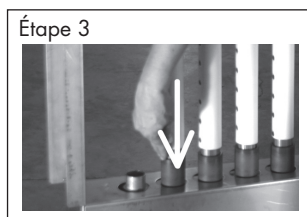
- Faire glisser les nouveaux manchons sur le tube de dispersion isolé, comme indiqué.



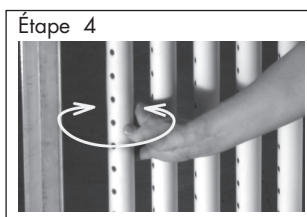
- Raccorder le tube de dispersion au collecteur d'alimentation avec manchon muni d'un épaulement. Pousser le tube en le tournant jusqu'à ce que l'épaulement touche le collecteur, puis raccorder le tube de dispersion au collecteur de condensats avec l'autre manchon.



- Pousser le manchon sans épaulement contre le disque de butée du collecteur de condensats.



- Faire pivoter le tube de dispersion pour que les orifices des tubes soient perpendiculaires au flux d'air.



Entretien de l'isolant

- Si l'isolant est déchiré, le réparer avec notre kit de réparation avant de disperser de la vapeur ou de déplacer de l'air dans la centrale de traitement d'air pour éviter tout autre dommage.
Ce kit utilise du PVDF testé et homologué pour la réparation ; ne pas utiliser d'autres adhésifs ou méthodes de réparation à la place du kit.
- Si l'isolant est sale ou taché, le nettoyer doucement avec un chiffon humide et une solution d'eau savonneuse ou de nettoyant/dégraissant non toxique biodégradable.
- Ne pas nettoyer l'isolant avec une laveuse à pression. Un jet direct pourrait l'endommager.
- Si un chalumeau est utilisé à proximité du panneau de dispersion, maintenir la flamme éloignée de l'isolant pour éviter tout dommage.
- Le PVDF est par nature résistant aux rayons UV. La lumière UVC indirecte de faible intensité, émise par les lampes germicides, ne dégrade pas l'isolant.
- Ne pas serrer les pinces de montage ou les pièces de fixation sur toute partie du tube de dispersion.

DRI-STEEM Corporation

a subsidiary of Research Products Corporation
DriSteem U.S. operations are 9001:2015 certified

www.dristeem.com

U.S. Headquarters:
14949 Technology Drive
Eden Prairie, MN 55344
800-328-4447 or 952-949-2415
952-229-3200 (fax)

Continuous product improvement is a policy of DriSteem; therefore, product features and specifications are subject to change without notice.

DriSteem, Rapid-sorb, and Ultra-sorb are registered trademarks of Research Products Corporation and are filed for trademark registration in Canada and the European community.

Product and corporate names used in this document may be trademarks or registered trademarks. They are used for explanation only without intent to infringe.

© 2016 Research Products Corporation

Form No. IHOM-Addendum-FR-0316
Part No. 890000-156 REV B